

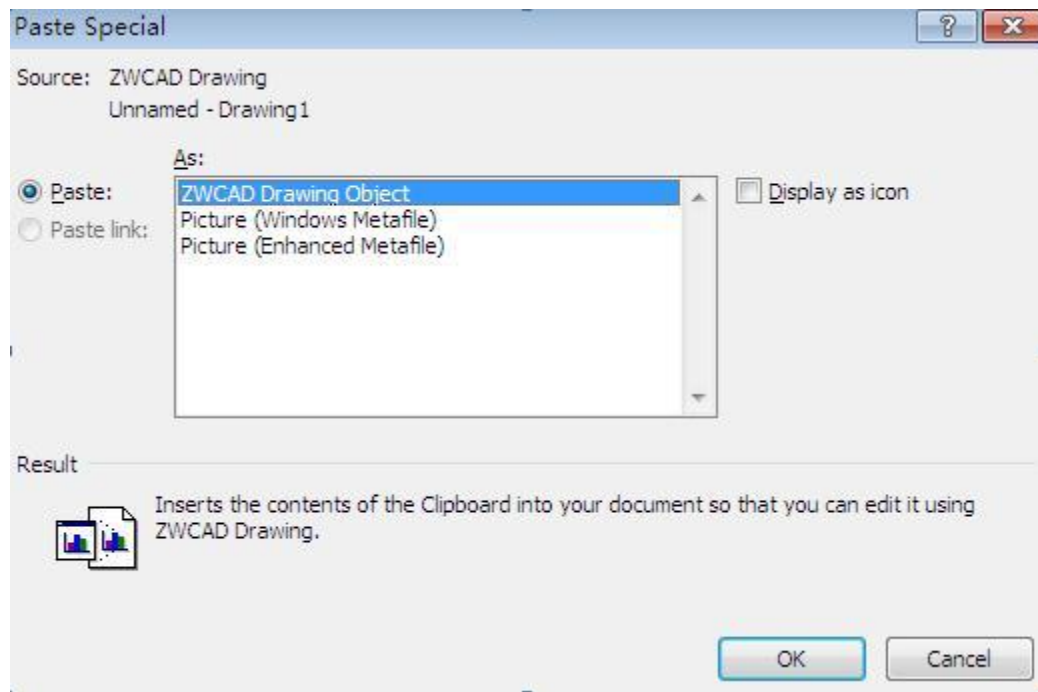
Cómo insertar un dibujo DWG en Microsoft Word usando ZWCAD

ZWCAD es un potente software CAD en 2D y 3D que le ayuda a realizar todos sus diseños. Normalmente, ZWCAD necesita interactuar con otras aplicaciones de software como Microsoft Office, Photoshop, etc y proporciona muchas maneras para hacerlo.

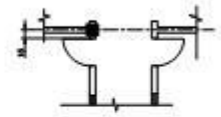
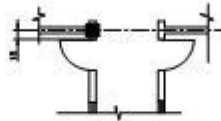
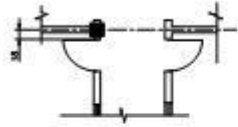
Tomemos como ejemplo Microsoft Word, que no puede realizar dibujos complejos. Pero usando ZWCAD puede ahorrar tiempo de dibujo comparado con Microsoft Word, ya que ZWCAD tiene funcionalidades de dibujo mucho más poderosas como crear y editar objetos geométricos en 2D, acotamiento y modelamiento de sólidos 3D. Permitiéndole usar ZWCAD para finalizar sus diseños en 2D y luego importarlos a documentos de Microsoft Word.

Pasos para importar un dibujo que se encuentra en formato DWG en un documento de Microsoft Word usando ZWCAD:

1. Abra el dibujo en ZWCAD
2. Seleccione los objetos que desea importar, presione Control + C para copiarlos al portapapeles.
3. Abra Microsoft Word y presione Control + V o pegar. La ventana de diálogo le permitirá seleccionar entre tres opciones como se muestra en la imagen:



Hay tres tipos de pegado: "ZWCAD Drawing Object", "Picture (Windows Metafile)", "Picture (Enhanced Metafile)" los efectos cambian de un tipo de pegado a otro vea las vistas previas abajo.



ZWCAD Drawing Object

Pictures (Windows Metafile)

Pictures (Enhanced Metafile)

Lo más importante para tener en cuenta, es que si inserta el diseño como un formato de Dibujo de ZWCAD, Microsoft Word le permitirá editarlo haciendo doble clic sobre el mismo. Los otros dos formatos son iguales para Microsoft Word y no hay diferencias particulares entre ellos.